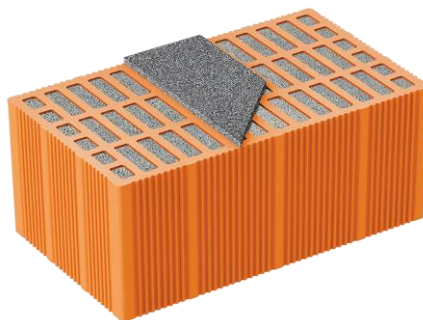


**2040S**
**Normablok Più S40 sismico**
**Stabilimento:** Via Bindina,8 - 26029 - Soncino (CR)

Lunghezza	cm	23
Larghezza	cm	40
Altezza	cm	19
Percentuale di foratura		≤45%
Peso dell'elemento	Kg	16,0
Pezzi per pacco		32
Peso pacco	Kg	516
Spessore muratura	cm	40
Pezzi al m <sup>2</sup>		20,0
Pezzi al m <sup>3</sup>		51,0



Spessore muratura	cm	40
-------------------	----	----

Resistenza media a compressione nella direzione dei carichi verticali	N/mm <sup>2</sup>	10,0
Resistenza media a compressione nella direzione ortogonale ai carichi verticali	N/mm <sup>2</sup>	2,2
Campo d'impiego	Muratura portante in zona sismica - Muratura di tamponamento	

Conducibilità termica della parete con malta tradizionale	W/mK	0,095
Trasmittanza parete con malta tradizionale e intonaco tradizionale*	W/m <sup>2</sup> K	0,226
Conducibilità termica della parete con malta termica DANESI MTM10	W/mK	0,084
Trasmittanza parete con malta termica Danesi MTM10 e intonaco tradizionale*	W/m <sup>2</sup> K	0,201
Sfasamento (malta tradizionale - parete intonacata)	ore	28,33
Attenuazione (malta tradizionale - parete intonacata)	-	0,010
Trasmittanza termica periodica* (malta tradizionale - parete intonacata)	W/m <sup>2</sup> K	0,002
Massa superficiale al netto degli intonaci	kg/m <sup>2</sup>	370
Calore specifico	J/kgK	1000
Coefficiente di diffusione del vapore acqueo	-	40

\* 1,5 cm intonaco interno ( $\lambda=0,53$  W/mK) + 1,5 cm intonaco esterno ( $\lambda=0,82$  W/mK)

Resistenza al fuoco	REI	240
	EI	240

Potere fonoisolante (calcolato con la legge della massa)	dB	52,5
--	----	------

**Voce di capitolato**

Danesi Normablok Più S40 sismico - Muratura in elevazione di spessore 40 cm, confezionata con blocchi in laterizio porizzato aventi tutti i fori saturati con polistirene additivato con grafite; dimensioni nominali 40x23x19 cm; foratura ≤ 45%; blocco impiegabile per la realizzazione di murature portanti in tutte le zone sismiche. Il blocco posto in opera presenta centralmente una striscia orizzontale di materiale isolante avente lo scopo di isolare termicamente il giunto di malta orizzontale. Trasmittanza termica  $U=0,226$  W/m<sup>2</sup>K con malta tradizionale,  $U=0,201$  W/m<sup>2</sup>K con malta termica Danesi MTM10.

Fornaci Laterizi Danesi S.p.A

Sede Legale: Via Ponchielli, 7 - 20129 Milano - Cap. Soc. €10.579.600,00(i.v.)

C.C.I.A.A. MI - Reg. Imp. MI 04537800155 - Cod. Fisc. E P. I.V.A. 04537800155 - R.E.A. MI 1021087

Sede Amministrativa: Via Bindina, 8 - 26029 - Soncino (CR) - Tel. 0374 85462 - 85972 - Fax 0374 83030

Stabilimenti: • Soncino (CR) - Tel. 0374 85461 • Lugagnano Val d'Arda (PC) - Tel. 0523 801020