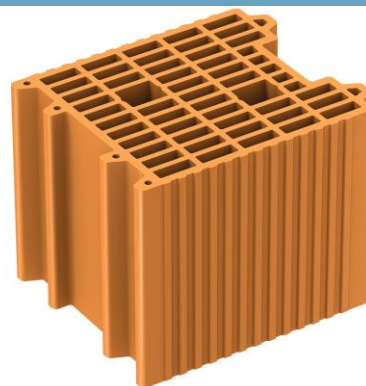


**DR439**
**Poroton P700 25.24,5.30 inc.25**
**Stabilimento:** Via Bindina,8 - 26029 - Soncino (CR)

Lunghezza	cm	30
Larghezza	cm	25
Altezza	cm	24,5
Percentuale di foratura		≤55%
Peso dell'elemento	Kg	13,4
Pezzi per pacco		48
Peso pacco	Kg	647
Spessore muratura	cm	25
Pezzi al m <sup>2</sup>		13,9
Pezzi al m <sup>3</sup>		55,7



Spessore muratura	cm	25
-------------------	----	----

Resistenza media a compressione nella direzione dei carichi verticali	N/mm <sup>2</sup>	9,0
Resistenza media a compressione nella direzione ortogonale ai carichi verticali	N/mm <sup>2</sup>	2,2
Campo d'impiego	Muratura portante ( NTC 2018§ 7.8.1.2) – Muratura di tamponamento	

Conducibilità termica della parete con malta tradizionale	W/mK	0,173
Trasmittanza parete con malta tradizionale e intonaco tradizionale*	W/m <sup>2</sup> K	0,601
Conducibilità termica della parete con malta termica DANESI MTM10	W/mK	0,164
Trasmittanza parete con malta termica Danesi MTM10 e intonaco tradizionale*	W/m <sup>2</sup> K	0,574
Sfasamento (malta tradizionale - parete intonacata)	ore	12,21
Attenuazione (malta tradizionale - parete intonacata)	-	0,223
Trasmittanza termica periodica* (malta tradizionale - parete intonacata)	W/m <sup>2</sup> K	0,134
Massa superficiale al netto degli intonaci	kg/m <sup>2</sup>	212
Calore specifico	J/kgK	1000
Coefficiente di diffusione del vapore acqueo	-	5-10

\* 1,5 cm intonaco interno ( $\lambda=0,53$  W/mK) + 1,5 cm intonaco esterno ( $\lambda=0,82$  W/mK)

Resistenza al fuoco	REI	120
	EI	240

Potere fonoisolante (calcolato con la legge della massa)	dB	48,5
--	----	------

Volume di malta	dm <sup>3</sup> /m <sup>2</sup>	13,9
	dm <sup>3</sup> /m <sup>3</sup>	55,6

**Voce di capitolato**

Danesi Poroton P700 25.24,5.30 incastro 25 - Muratura in elevazione di spessore 25 cm, confezionata con blocchi in laterizio porizzato e con incastro verticale a secco. Dimensioni nominali 25x24,5x30 cm (altezza = 24,5 cm) e percentuale di foratura minore del 55%. Conducibilità termica dell'elemento 0,162 W/mK. Il blocco risponde ai requisiti CAM ed è certificato ai sensi del Disciplinary Tecnico ReMade (cert. RE0376 - nome prodotto Blocchi Poroton); viene prodotto con laterizio avente il 15% in peso di sottoprodotto.

Rev.00 - 16/07/2024

Fornaci Laterizi Danesi S.p.A

Sede Legale: Via Ponchielli, 7 - 20129 Milano - Cap. Soc. €10.579.600,00(i.v.)

C.C.I.A.A. MI - Reg. Imp. MI 04537800155 - Cod. Fisc. E P. I.V.A. 04537800155 - R.E.A. MI 1021087

Sede Amministrativa: Via Bindina, 8 - 26029 - Soncino (CR) - Tel. 0374 85462 - 85972 - Fax 0374 83030

Stabilimenti: • Soncino (CR) - Tel. 0374 85461 • Lugagnano Val d'Arda (PC) - Tel. 0523 801020