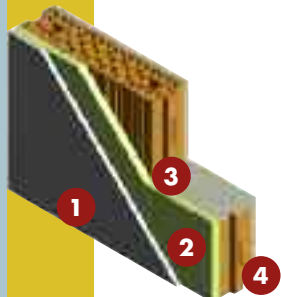


# Prestazioni sistemi per pareti interne

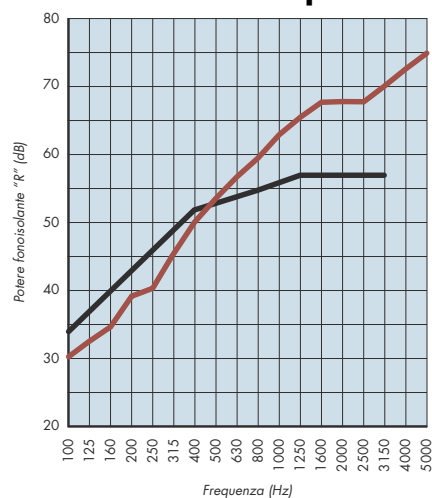
## 3 DIVISORI TRA UNITÀ ABITATIVE

### R<sub>w</sub>=53 dB



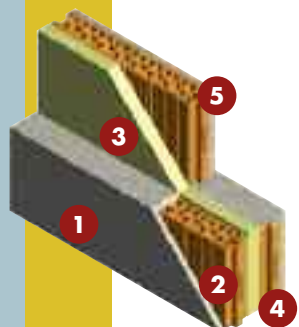
	POROTON®	POROTON® PLAN™
1	Cartongesso sp. 1,5 cm	
2	Celenit N sp. 2 cm	
3	POROTON® P800 12.24,5.50 sp. 12 cm	POROTON® PLAN™ 12.23,5.50 sp. 12 cm
4	Intonaco sp. 1,5 cm	

### Risultati della prova



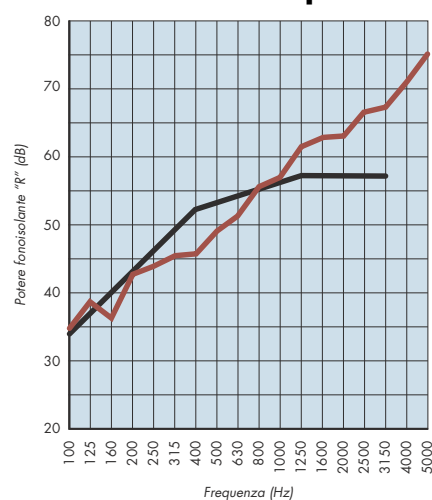
Data della prova: 07/07/02004 - Certificato n° 223 del 29/07/2005  
 Facoltà di Ingegneria dell'Università di Padova - Dipartimento di Fisica Tecnica

### R<sub>w</sub>=53 dB



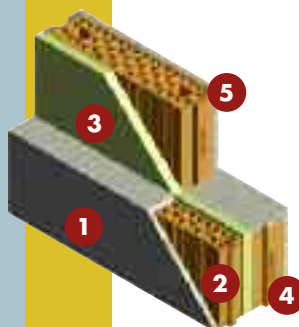
	POROTON®	POROTON® PLAN™
1	Intonaco sp. 1,5 cm	
2	POROTON® P800 8.24,5.50 sp. 8 cm	POROTON® PLAN™ 8.23,5.50 sp. 8 cm
3	Celenit N sp. 4 cm	
4	POROTON® P800 8.24,5.50 sp. 8 cm	POROTON® PLAN™ 8.23,5.50 sp. 8 cm
5	Intonaco sp. 1,5 cm	

### Risultati della prova



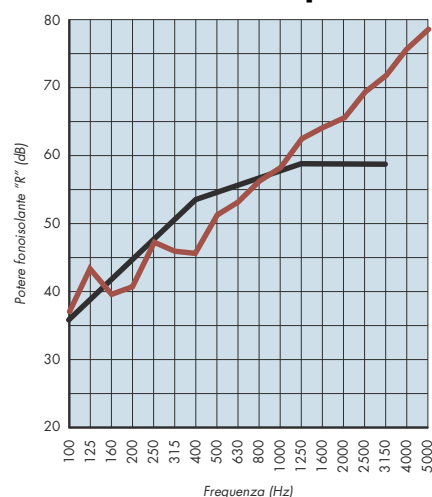
Data della prova: 13/04/02005 - Certificato n° 227 del 29/07/2005  
 Facoltà di Ingegneria dell'Università di Padova - Dipartimento di Fisica Tecnica

### R<sub>w</sub>=55 dB



	POROTON®	POROTON® PLAN™
1	Intonaco sp. 1,5 cm	
2	POROTON® P800 8.24,5.50 sp. 8 cm	POROTON® PLAN™ 8.23,5.50 sp. 8 cm
3	Celenit L3 sp. 5 cm	
4	POROTON® P800 12.24,5.50 sp. 12 cm	POROTON® PLAN™ 12.23,5.50 sp. 12 cm
5	Intonaco sp. 1,5 cm	

### Risultati della prova



Data della prova: 21/09/02004 - Certificato n° 225 del 29/07/2005  
 Facoltà di Ingegneria dell'Università di Padova - Dipartimento di Fisica Tecnica