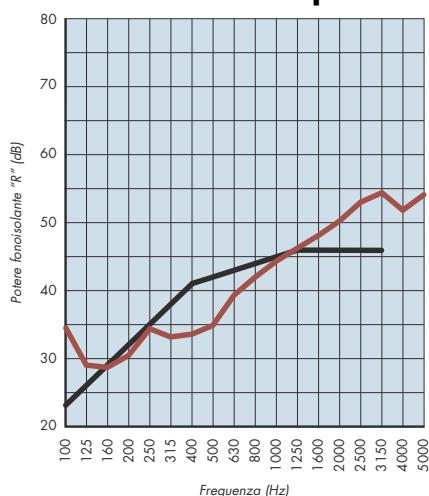


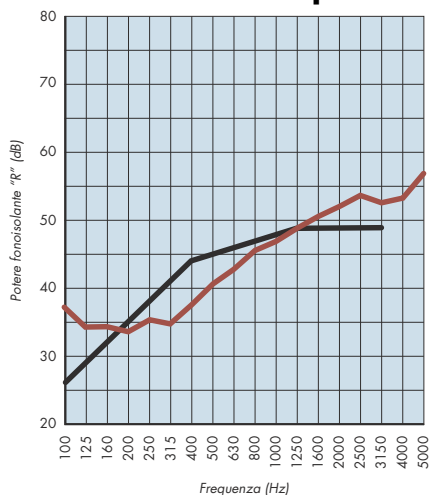
4 DIVISORI INTERNI

Risultati della prova



Data della prova: 25/01/02006 - Certificato n° 207592 del 16/02/2006
Istituto Giordano S.p.A.

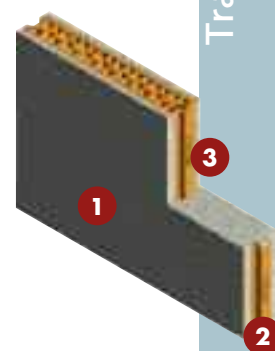
Risultati della prova



Data della prova: 10/01/02006 - Certificato n° 207591 del 16/02/2006
Istituto Giordano S.p.A.

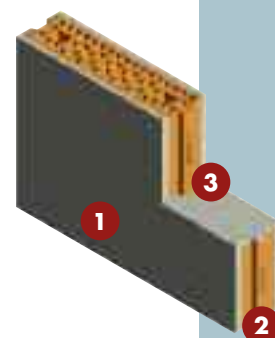
Rw=42 dB

	POROTON®	POROTON® PLAN™
1	Intonaco sp. 1,5 cm	
2	POROTON® P800 8.24,5.50 sp. 8 cm	POROTON® PLAN™ 8.23,5.50 sp. 8 cm
3	Intonaco sp. 1,5 cm	



Rw=45 dB

	POROTON®	POROTON® PLAN™
1	Intonaco sp. 1,5 cm	
2	POROTON® P800 12.24,5.50 sp. 12 cm	POROTON® PLAN™ 12.23,5.50 sp. 12 cm
3	Intonaco sp. 1,5 cm	



Caratteristiche dei materiali

PRODOTTO	** CONDUCEBILITA' [W/mK]
Intonaco esterno	0,930
Intonaco interno	0,54
Poliuretano	0,027
Polistirene	0,035
Lana di vetro/roccia	0,040
POROTON® P800 8.19.50	0,223
POROTON® P800 8.24,5.50	0,218
POROTON® P800 10.24,5.50	0,228
POROTON® P800 12.24,5.50	0,215
POROTON® P800 30.19.25 AS	0,204
POROTON® P800 25.24,5.30 inc.25	0,178
POROTON® P700 30.24,5.25 inc.30	0,153
POROTON® PLAN™ 8.23,5.50	0,214
POROTON® PLAN™ 10.23,5.50	0,215
POROTON® PLAN™ 12.23,5.50	0,200
POROTON® PLAN™ TS 25.23,5.30 inc.25	0,126
POROTON® PLAN™ TS 30.23,5.25 inc.30	0,126

* Per tener conto dell'umidità di equilibrio, nel caso di pareti esterne si incrementa la conducibilità del 7,2%, nel caso di pareti interne l'incremento è del 4,2%.

** I valori di conducibilità utilizzati per gli isolanti sono indicativi e possono variare in funzione della densità e del produttore.

Dati, dimensioni, forme, pesi, qualità e colori illustrati nella brochure sono puramente indicativi e, senza alcun preavviso, possibili di variazione per esigenze produttive o di mercato.