



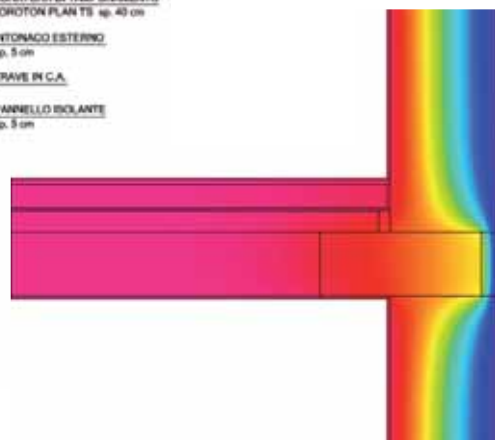
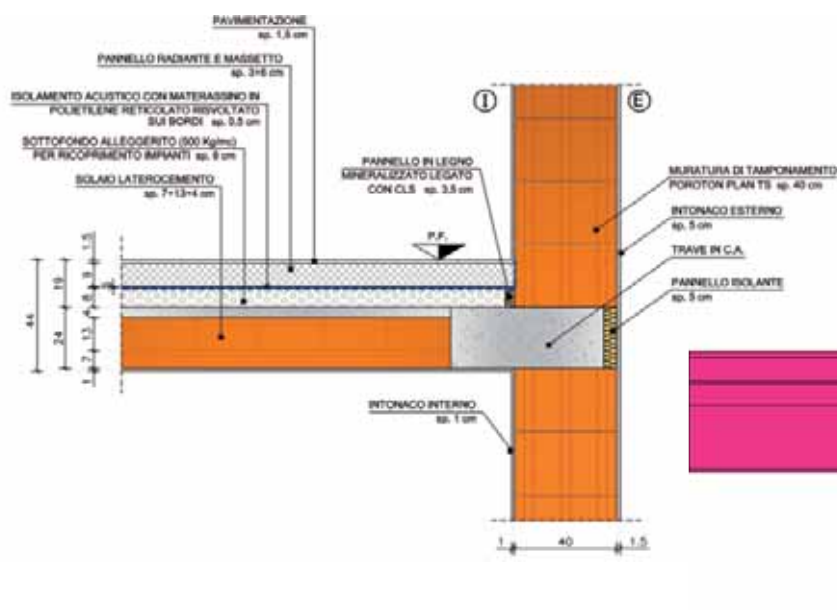
Mezze Poroton® Plan™ TS

MEZZE POROTON® PLAN™ TS P700

| CODICE | DIMENSIONE cm | | | TIPO | FORATURA % | PESO Kg | PEZZI per pacco | PESO PACCO Kg | SPESSORE muro | PEZZI per m ² | PEZZI per m ³ | STABILIMENTO |
|--------|---------------|------|------|----------|------------|---------|-----------------|---------------|---------------|--------------------------|--------------------------|--------------|
| | P | H | L | | | | | | | | | |
| NP 555 | 25 | 23,5 | 15 | portante | F50 | 7,30 | 96 | 705 | 25 | 28 | 112 | Casei Gerola |
| NP 558 | 30 | 23,5 | 12,5 | portante | F50 | 6,70 | 84 | 565 | 30 | 36 | 120 | Casei Gerola |
| NP 560 | 35 | 23,5 | 12,5 | portante | F50 | 7,80 | 84 | 655 | 35 | 36 | 102 | Casei Gerola |
| NP 562 | 40 | 23,5 | 12,5 | portante | F50 | 9,00 | 56 | 505 | 40 | 36 | 90 | Casei Gerola |
| NP 557 | 45 | 23,5 | 12,5 | portante | F50 | 10,10 | 64 | 650 | 45 | 36 | 80 | Casei Gerola |



Muratura Poroton® Plan™ TS Attacco Solaio



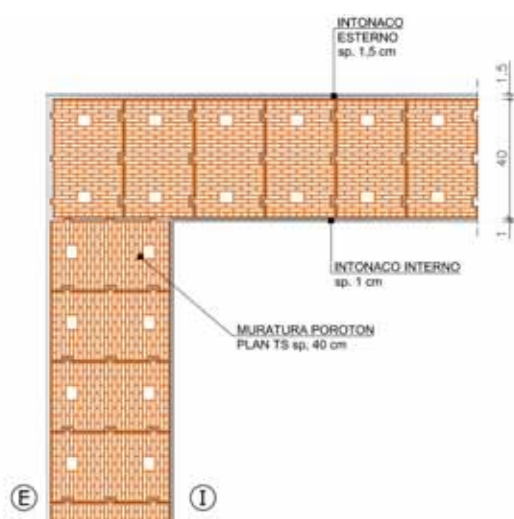
ELEMENTI CONSIDERATI NEL CALCOLO DEI VALORI DI TRASMITTANZA

* (1,5 cm di intonaco interno con conduttività 0,54 W/mK; 1,5 cm di intonaco esterno con conduttività 0,93 W/mK; Conduttività collante PLAN 0,39 W/mK)

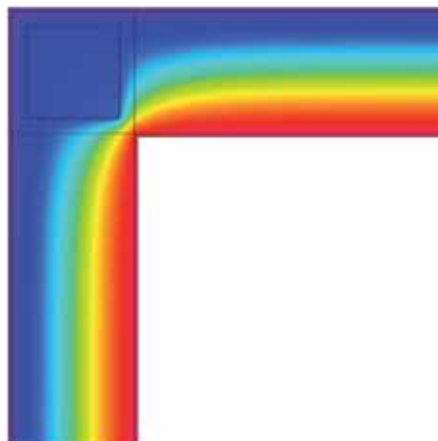
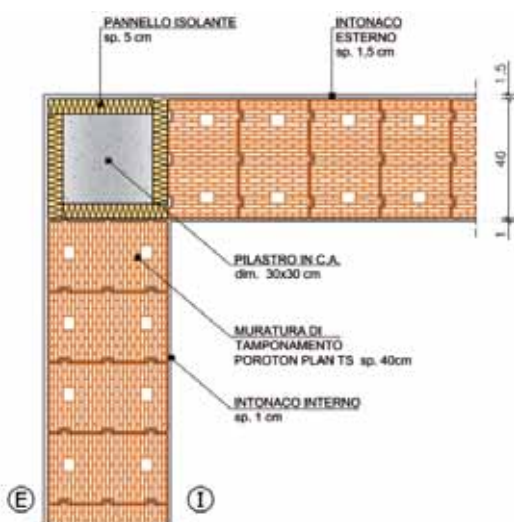
** (1,5 cm di intonaco interno con conduttività 0,54 W/mK; intonaco esterno isolante con conduttività 0,06 W/mK; Conduttività collante PLAN 0,39 W/mK)

Per tener conto dell'umidità di equilibrio, nel caso di pareti esterne si incrementa la conducibilità del 7,2%, nel caso di pareti interne l'incremento è del 4,2%.

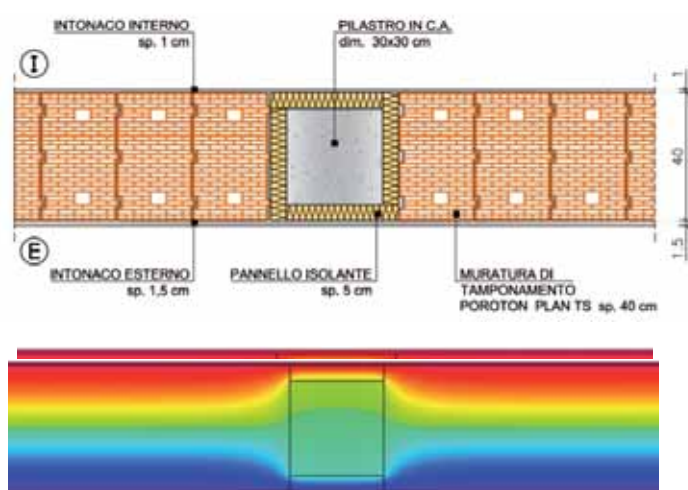
Angolo di muratura portante Poroton® Plan™ TS



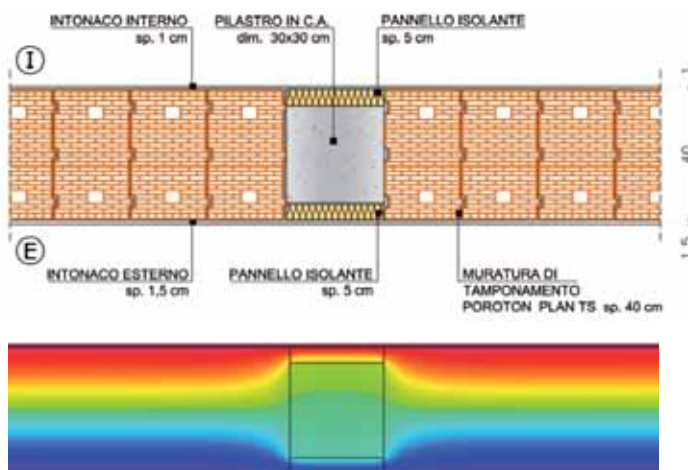
Angolo di muratura portante Poroton® Plan™ TS con pilastro 30x30



Muratura Poroton® Plan™ TS con pilastro 30x30 fasciato con isolante



Muratura Poroton® Plan™ TS con pilastro 30x30 con isolante doppio



Attacco Muratura Poroton® Plan™ TS con finestra nel mezzo

